

Neaclub

★★★

A man in a light blue shirt and khaki shorts is walking barefoot through a field of purple lavender flowers, holding the hand of a young girl in a blue dress and a straw hat. They are walking away from the camera towards a white house in the background. The scene is set in a lush, green landscape with tall trees in the distance.

**SÉJOURS
INSPIRANTS
EN VILLAGES-CLUB**

Savoie - Haute-Savoie - Drôme Provençale

EDITO

Vous êtes sur le point de découvrir votre prochaine destination vacances en village-club !

À chaque page de cette brochure, nous vous garantissons des moments conviviaux en famille ou entre amis, où vous pourrez vous évader et vous ressourcer, loin des tracasseries du quotidien.

Cette année encore, Neaclub s'appuie sur ses destinations de charme pour vous faire vivre des moments inoubliables. Prestations de qualité, hébergements rénovés, nos produits sont pensés pour vous permettre d'explorer en toute sérénité les sublimes paysages de notre région.

Dès cet été, nous avons hâte de vous accueillir au chalet-refuge de Coutarse, notre nouvelle destination au grand air. Au cœur du Massif des Bauges, entre Annecy et Chambéry, vous pourrez y vivre des instants magiques au plus proche de la nature, la tête dans les étoiles.

À bientôt chez Neaclub !



Stéphanie Briday
Directrice Générale Adjointe



Vivez l'expérience Neaclub

Neaclub vous propose 6 destinations pour des séjours en famille ou entre amis tout au long de l'année.

Nos équipes sont particulièrement attentives à votre accueil.

Hébergement, restauration, animation, bien-être... Tout est mis en œuvre pour que vos vacances soient une parenthèse dans votre quotidien.

En choisissant l'un de nos villages-clubs, vous êtes certain de vivre des vacances riches en découvertes et en émotions !



“ L'accueil et l'ambiance en général étaient très sympathiques. Nous avons passé une semaine et un séjour très agréable à la découverte d'une belle région. ”

Antonio S, séjour aux Cîmes du Léman

Neaclub, c'est ...

- une parenthèse en pleine nature pour une évasion complète entre lacs et montagnes.
- du temps privilégié pour se retrouver, avec ceux qui comptent vraiment.
- un esprit « *village-club* » convivial et chaleureux, pour faire de vos vacances un moment inoubliable.
- des activités pour tous les âges afin de faire le plein de découvertes.
- des surprises et des expériences inédites pour vous émerveiller tout au long de votre séjour.

Quelle destination choisir

DANS LA RÉGION AUVERGNE RHÔNE-ALPES

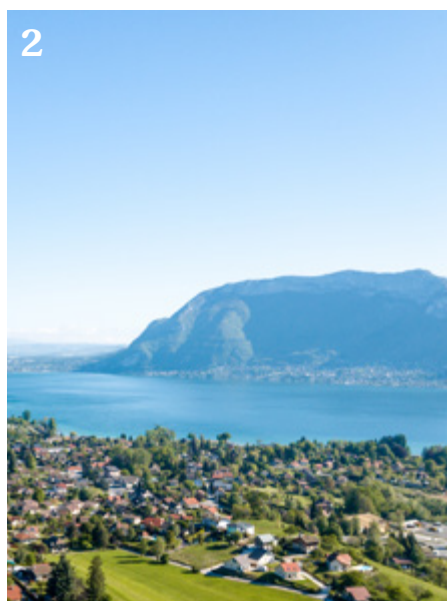


1 DRÔME PROVENÇALE LES LAVANDES

Sous le soleil provençal, à la rencontre des Alpes et du Dauphiné, le village de Rémuzat vous accueille pour un séjour fleurant bon la lavande. Depuis la place du village, observez les vautours du Rocher du Caire.

Ouvert d'avril à octobre

Rendez-vous pages 10 à 11.



2 SEVRIER LES BALCONS DU LAC D'ANNECY

Au bord du lac aux eaux les plus pures d'Europe, les activités ne manquent pas! Sportifs, curieux ou flâneurs trouveront à Annecy de quoi passer un séjour exceptionnel entre lac, montagne et culture savoyarde.

Ouvert toute l'année

Rendez-vous pages 12 à 15.

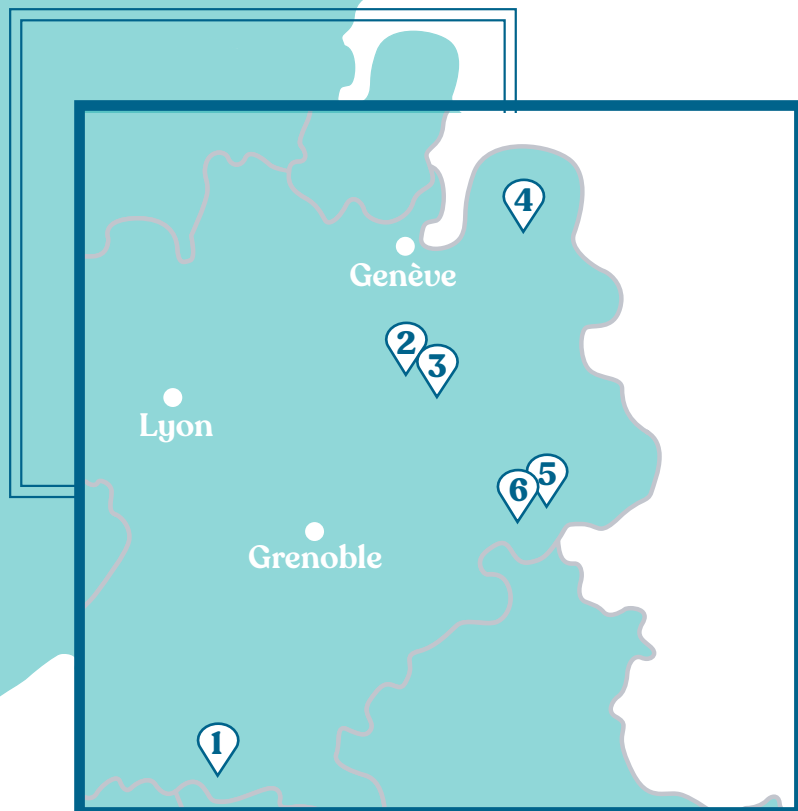


3 BAUGES CHALET-REFUGE DE COUTARSE

Nouveauté 2023 Situé au cœur du Parc Naturel Régional des Bauges, le chalet-refuge de Coutarse vous accueille lors de vos randonnées au sein de la Réserve Naturelle pour une nuitée, un repas ou une pause boisson.

Ouvert l'été

Rendez-vous pages 16 à 17.



ALPES DU LÉMAN LES CÎMES DU LÉMAN

Entre le lac de Genève et le Mont Blanc, appréciez la richesse des Alpes du Léman. Destination nature par excellence, ce village-club vous convie aux plaisirs des activités de moyenne montagne : randonnées, ski ou découvertes culturelles.

*Ouvert de mai à octobre
et de décembre à mars*
Rendez-vous pages 18 à 21.



VALLOIRE LA PULKA GALIBIER

Valloire est la station-village idéale pour vos séjours au ski avec les 160 km de pistes du domaine Galibier-Thabor, mais également pour profiter des plaisirs de la montagne en été : randonnées, VTT, découvertes culturelles, etc.

*Ouvert de juin à septembre
et de décembre à avril*
Rendez-vous pages 22 à 25.



VALMEINIER 1500 LA LAUZA THABOR

À 1500 m d'altitude, Valmeinier Village, est situé au cœur d'une nature préservée. Notre établissement au pied des pistes du domaine skiable Galibier-Thabor est l'endroit idéal pour un séjour 100% neige.

Ouvert de décembre à avril
Rendez-vous pages 26 à 27.

Drôme Provençale



Rémuzat - Drôme Provençale

LES LAVANDES

à 1h20 de Montélimar,
2h30 d'Aix en Provence
et 2h45 de Marseille ou Lyon



- 86 chambres 2 à 3 lits avec climatisation ou balcon
- Piscine extérieure chauffée de mai à septembre
- Situation en pleine nature, vue sur le rocher du Caire et les vautours

Pour découvrir le village-club,
rendez-vous sur www.neaclub.com

04 50 52 61 51

Été

Du 8 avril au 13 octobre 2023

Dès

490 € / adulte
/ semaine

Plusieurs formules possibles :

- Pension complète
- Demi-pension

Clubs enfants


3 - 17 ans
pendant les vacances scolaires

© Photos là haut



Les activités :

 Observation des Vautours depuis Rémuzat ou Sainte May

 Découvertes régionales et culturelles (Nyons, Vaison-la-Romaine, Mont Ventoux)

 Randonnées

 Cyclotourisme



Impossible de résister aux charmes de la Drôme Provençale !

Sur la place du village de Rémuzat, notre village-club vous accueille d'avril à octobre dans **cette région aux paysages authentiques**, loin des tumultes de la ville et des grands axes routiers.

Élancez-vous à la découverte des richesses de la Drôme : Nyons, son marché, sa distillerie de lavande et ses olives, Vaison-la-Romaine et les villages provençaux ou encore le Mont Ventoux.

Pensez à prendre vos jumelles pour admirer les vautours depuis Rémuzat ou depuis le point d'observation situé à quelques kilomètres de village-club.

Pour les plus actifs, les Baronnies Provençales sont un excellent terrain de jeu pour la randonnée, le trail ou encore les ascensions ou descentes en cyclo.

Lac d'Annecy



Seurier - Haute-Savoie

LES BALCONS DU LAC D'ANNECY

à 8 km d'Annecy
et 3h40 de Paris en TGV



- 150 chambres de 2 lits avec TV et salle de douche
- Vue panoramique sur le lac depuis nos espaces communs
- Parc de 3 hectares

Pour découvrir le village-club,
rendez-vous sur www.neaclub.com

04 50 52 61 51

PRÊTS POUR UN BOL D'AIR PUR EN HAUTE- SAVOIE ?

Entre lac et montagnes, Annecy est une destination aux multiples facettes qui se découvre toute l'année grâce aux nombreuses excursions possibles et aux événements organisés sur le territoire.

Les montagnes environnantes sont un excellent terrain de jeu pour les sportifs comme les curieux. Le village-club vous accueille au cœur d'un parc boisé sur les hauteurs de Sevrier, offrant ainsi l'une des plus belles vues panoramiques sur le lac d'Annecy.



LES BALCONS DU LAC D'ANNECY - SEVRIER

Été

Ouvert toute l'année

Dès

450 € / adulte
/ semaine

Plusieurs formules possibles :

- Pension complète
- Demi-pension
- Location

Clubs enfants

3 - 17 ans
pendant les vacances scolaires



© Peignée Verticale - T. Nalet



Les activités :



Visites culturelles
Annecy, Chamonix, ...



Randonnées



Cyclotourisme



PNR des Bauges



Laissez-vous aller à mille et une activités. Les curieux pourront flâner le long des canaux de la vieille ville et s'imprégner de l'esprit savoyard des rives du lac.

Profitez des plages pour vous rafraîchir lors des journées les plus chaudes, partez à la découverte de Chamonix Mont Blanc ou des villages des Aravis.

Les plus sportifs pourront s'essayer aux 40 km de la piste cyclable autour du lac ou à l'ascension des cols célèbres dans les Bauges ou les Aravis.

Annecy et le Massif des Bauges sont d'excellent territoire d'exploration pour les randonneurs où les sentiers vous conduiront au cœur d'alpages riches en faune et en flore locales.

Nouveauté : Passez une nuit au Chalet-refuge de Courtarse pour une expérience au cœur de la Réserve Naturelle du Parc Naturel Régional (PNR) des Bauges.

Hiver

Fermeture annuelle en février

Dès

490 € / adulte
/ semaine

Plusieurs formules possibles :

- Pension complète
- Demi-pension

Clubs enfants

3 - 17 ans
pendant les vacances de Noël

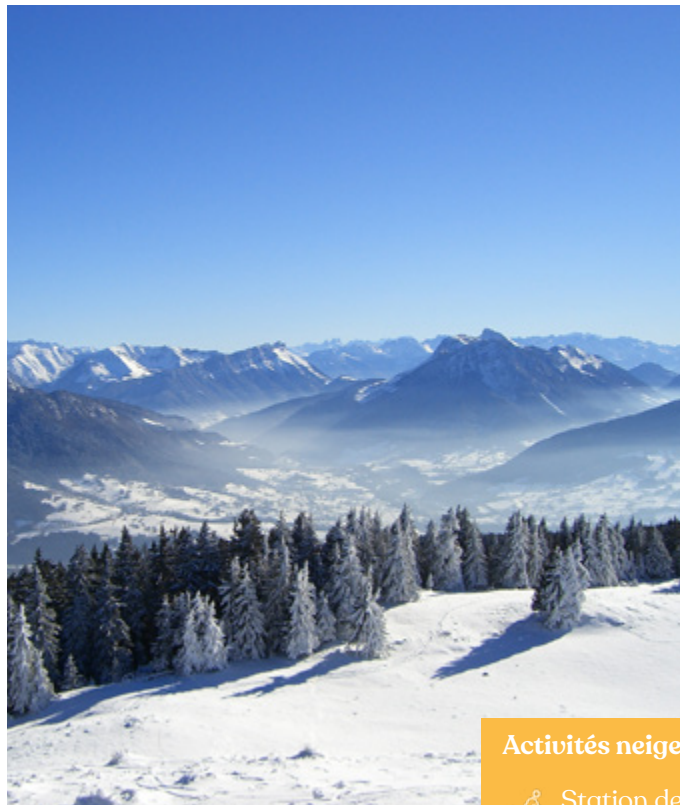
Anney s'apprécie également en saison hivernale, lorsque le bleu du lac côtoie les sommets enneigés.

En décembre, le marché de Noël de la vieille ville vous émerveillera par ses chalets d'artisans locaux et son fort ancrage dans la gastronomie locale.

Porte d'entrée du Massif des Bauges, Sevrier est la destination idéale pour combiner découvertes culturelles et activités sportives d'hiver.

Le ski de fond se pratique à 50 min du village-club sur le plus grand domaine Nordique d'Europe "Savoie Grand Revard". Pour le ski alpin, direction le Semnoz ou les Aillons-Margeriaz.

Enfin, le PNR des Bauges fournit de nombreux itinéraires de sorties-raquettes pour découvrir les paysages de montagne sous un nouveau jour.



© Savoie Mont Blanc - Chabance



© Gilles Piel, OT Anney

Activités neige



Station de ski du Semnoz
(ski alpin, ski de fond et raquettes)

Domaine nordique « Savoie Grand Revard »



Découvertes culturelles
à Anney, Genève,
Chamonix...

Nouveauté 2023

Massif des Bauges



Jarsy - Savoie

COUTARSE CHALET-REFUGE

à 40 km d'Annecy
1h15 de Grenoble et 2h de Lyon



- 19 couchages, douches, sanitaires
- Accessible uniquement par les chemins de randonnée
- Eco-refuge, rénové dans le respect de l'environnement

Pour découvrir le chalet-refuge,
rendez-vous sur www.neaclub.com

04 50 52 61 51

Été

De juin à septembre 2023

Dès

75 € / adulte

/ nuit en demi-pension

Plusieurs formules possibles :

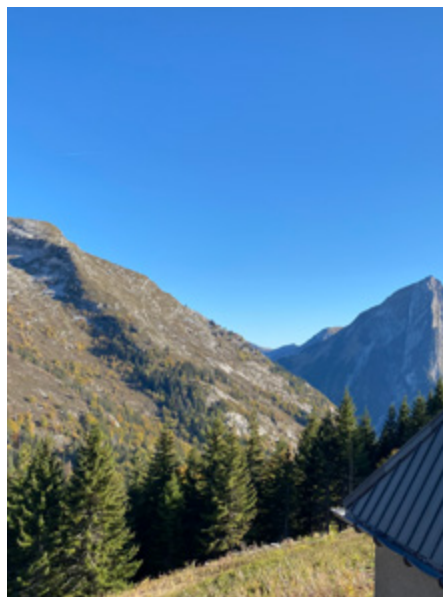
- Demi-pension
- Repas seul
- Pause gourmande



Notre chalet-refuge de Coutarse, logé au cœur du Parc Naturel Régional (PNR) des Bauges, est l'endroit idéal pour vivre une expérience authentique en pleine nature. Accessible uniquement par des sentiers de randonnée, notre chalet-refuge vous accueille pour une nuitée, un repas ou simplement une pause fraîcheur. 19 couchages avec restauration et coin détente, c'est un endroit où il fait bon vivre pour se ressourcer en famille ou entre amis. Profitez pleinement des paysages 100% nature, au cœur du Géopark dans un lieu unique pour les randonneurs souhaitant allier sport, convivialité et confort !

Au cours de vos balades, vous pourrez apercevoir des chamois et une vue à couper le souffle sur le Mont Blanc. Au sein du chalet, des malles pédagogiques sont à votre disposition pour connaître tous les secrets de la diversité du PNR. La nuit, observez le ciel étoilé depuis le refuge, moment magique garanti !

UN BOL D'AIR FRAIS
AU CŒUR D'UNE
NATURE PRÉSERVÉE



Alpes du Léman



Habère-Poche - Haute-Savoie

LES CÎMES DU LÉMAN***

à 30 km d'Annemasse
et 4h30 de Paris en TGV



- 44 chambres cocooning de 2 lits
- Grande piscine couverte chauffée
- Restauration gourmande aux accents locaux

Pour découvrir le village-club,
rendez-vous sur www.neaclub.com

04 50 52 61 51

LES ALPES DU LÉMAN AU CŒUR D'UNE NATURE PROTÉGÉE

Niché à 950 mètres d'altitude au cœur des Alpes du Léman dans la Vallée Verte, venez découvrir le village typiquement Haut-Savoyard d'Habère-Poche.

Il s'agit de la destination parfaite pour goûter à toutes les activités d'été en montagne ou rayonner dans une région riche en patrimoine. En hiver, skiez dans la station familiale des Habères-Hirmentaz ou partez raquettes aux pieds direction les sommets enneigés.



LES CÎMES DU LÉMAN - HABÈRE-POCHE

Été

Du 29 avril au 15 octobre 2023

Dès

440 € / adulte
/ semaine

Plusieurs formules possibles :

- Pension complète
- Demi-pension

Clubs enfants

3 - 17 ans
pendant les vacances scolaires



©SavoieMontBlanc - Raih



Les activités :



Randonnées



Cyclotourisme, VTT



Découverte du Disc'Golf



Visites culturelles
Chamonix, Genève, lac
Léman...



© Boris Tourne, Cylc'Alpes

Habère-Poche est le point de départ idéal pour rayonner en Haute-Savoie et en Suisse !

Partez en excursion à Annecy, Genève ou Chamonix pour découvrir les richesses de la culture savoyarde. Plus au nord, parcourez les Rives du Lac Léman et ses villes d'eau comme Thonon-les-Bains, Évian ou le village médiéval d'Yvoire. Appréciez les richesses culinaires auprès des producteurs locaux, qui seront heureux de vous faire partager leur savoir-faire et le terroir.

Pour les sportifs, cet environnement naturel préservé offre un large choix d'itinéraires de randonnées ou de circuits VTT avec comme toile de fond le lac Léman et le Mont Blanc. Le village-club propose chaque semaine un programme de randonnées accompagnées pendant les vacances scolaires.

Hiver

Du 23 décembre 2023 au 30 mars 2024

Dès

490 € / adulte
/ semaine

Plusieurs formules possibles :

- Pension complète
- Demi-pension

Clubs enfants

3 - 17 ans
pendant les vacances scolaires

De décembre à mars, les Alpes du Léman vous accueillent pour un séjour en moyenne montagne.

Les amoureux du ski trouveront la station familiale des Habères-Hirmentaz et ses 50 km de pistes tout niveau à 2 km du village-club. Les fondeurs n'auront que 200 m à faire pour trouver le chalet nordique du plateau des Moises où 46 km de pistes s'offriront à eux.

Pour profiter d'un plus grand domaine, rendez-vous sur les pistes des Portes du Soleil ou de Praz de Lys Sommand à 50 min de route de notre village-club.

Pour des activités hors ski, essayez-vous à la randonnée en raquettes au départ du village-club ou bien partez en excursion pour flâner dans Chamonix sous la neige ou sur les rives du lac Léman pour découvrir Yvoire, Thonon-les-Bains ou Genève.



© OT Alpes du Léman



Domaine skiable
Les Habères-Hirmentaz

50 km de piste de ski alpin à 2 km du village-club.

Le plateau des Moises, pour le ski de fond et les randonnées en raquettes est situé à 200 mètres du village-club.



Maurienne

Valloire



Valloire - Savoie

LA PULKA GALIBIER***

à 17 km de Saint Michel de Maurienne
et 4h30 de Paris en TGV



- 54 chambres spacieuses de 2 à 3 lits
- Piscine intérieure chauffée et espace bien-être
- Programme de randonnées quotidien pendant les vacances scolaires

Pour découvrir le village-club,
rendez-vous sur www.neaclub.com

04 50 52 61 51

Située à la frontière des Alpes du Sud, la station-village Valloire bénéficie d'un climat doux et ensoleillé l'été et de belles chutes de neige en hiver.

Notre village-club La Pulka Galibier, dans le hameau des Verneys, vous offre un confort douillet au départ des sentiers de randonnée ou des pistes de ski. Ici, on se délasse dans notre espace bien-être après de belles journées au grand air !

À 1450 m d'altitude, découvrez une station de charme qui a su préserver son authenticité.

VALLOIRE STATION VILLAGE SAVOYARDE TYPIQUE



Été

Du 3 juin au 16 septembre 2023

Dès

580 € / adulte
/ semaine

Plusieurs formules possibles :

- Pension complète
- Demi-pension

Clubs enfants

3 - 17 ans
pendant les vacances scolaires



©SavoieMontBlanc

Les activités :



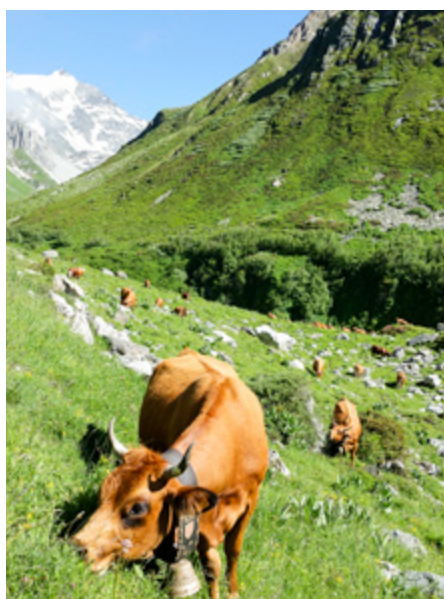
Randonnées



Cyclotourisme, VTT



Visites culturelles



© Savoie Mont Blanc - Mari

Détente au bord de lacs, balades en forêt, découverte du village, randonnées en montagne ou après-midi au bord de la piscine, vous avez un large choix d'activités.

Les incontournables de Valloire et sa région vous attendent pour créer vos meilleurs souvenirs de vacances : le marché, la visite de l'église baroque du XVIème siècle, le musée de l'Opinel, les forts de l'Esseillon... Basculez depuis le col du Mont-Cenis vers l'Italie et découvrez les charmes de cette région de montagne piémontaise.

Pour les sportifs, randonnez à la journée ou à la demi-journée, pour vous émerveiller de la faune et de la flore de Maurienne. Les cyclistes pourront s'essayer à une ascension du col du Galibier. Il est possible de s'initier à l'escalade, à la via ferrata ou à la randonnée en haute montagne via le Bureau des Guides.

Hiver

Du 23 décembre 2023 au 13 avril 2024

Dès

665 € / adulte
/ semaine

Plusieurs formules possibles :

- Pension complète
- Demi-pension

Clubs enfants

3 - 10 ans
pendant les vacances scolaires

Pour des séjours réussis à la neige, privilégiez l'ambiance conviviale et chaleureuse de Valloire avec son grand domaine skiable et ses nombreuses activités ski et hors ski.

Situé à 150 m des remontées mécaniques, notre village-club vous offre l'accès à l'un des plus grands domaines d'Europe avec un enneigement assuré (70% des pistes au-dessus de 2000 m). Profitez des navettes gratuites avec un arrêt au pied de la résidence, pour vous rendre dans le centre ville.

Nous commandons vos forfaits remontées mécaniques et pré-réservez votre matériel de ski, qui seront à récupérer dans notre village-club.

Au cours d'une balade dans un hameau typique, prenez un moment pour faire une halte dans l'une des fermes de Valloire, vous dégusterez quelques-unes des spécialités fromagères locales.



**Domaine skiable
Galibier Tabor**

Skier à Valloire, c'est faire l'expérience d'un ski d'une grande fluidité sur 5 versants différents.

Domaine skiable de 160 km (89 pistes) dont 70% à plus de 2 000 m, de quoi assurer de la neige de qualité toute la saison !

Remontées mécaniques accessibles aux piétons et raquettes.

Maurienne

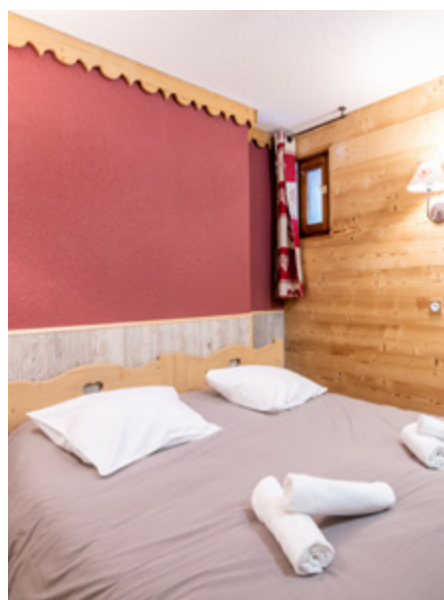
Valmeinier



Valmeinier 1500 - Savoie

LA LAUZA THABOR***

à 13 km de Saint Michel de Maurienne
et 4h30 de Paris en TGV



- 42 hébergements familiaux de 3 à 5 personnes
- A 15 m des remontées mécaniques : véritable pied de pistes
- Spa de nage et de détente

Pour découvrir le village-club,
rendez-vous sur www.neaclub.com

04 50 52 61 51

Hiver

Du 23 décembre 2023 au 13 avril 2024

Dès

625 € / adulte
/ semaine

Plusieurs formules possibles :

- Pension complète
- Demi-pension
- Location

Clubs enfants

3 - 10 ans
pendant les vacances scolaires

À 1500 mètres d'altitude, les amoureux de nature seront enchantés par les paysages parsemés de sommets.

Le village-club vous accueille en chambre familiale dans le hameau typiquement savoyard de Valmeinier Village.

Véritable pied des pistes, La Lauza vous propose de pré-réserver et de récupérer votre matériel de ski directement dans notre local à skis. Nous nous occupons également de vos forfaits pour des vacances sans stress.

Vos enfants sont déposés aux cours de ski dispensés par l'ESF lors des vacances scolaires.

Depuis notre village-club, les navettes gratuites de la station vous amènent en quelques minutes au centre animé de Valmeinier 1800.



© A. PERNET, OT Valmeinier



**Domaine skiable
Galibier Tabor**

Station de ski Grand Domaine, Valmeinier offre 160 km de pistes et de nombreux espaces ludiques.

70% du domaine skiable à plus de 2 000 m, de quoi assurer de la neige de qualité toute la saison !

Remontées mécaniques accessibles aux piétons et raquettes.

© A. PERNET, OT Valmeinier

DESTINATIONS PARTENAIRES

Destination partenaire

Arrière-pays niçois



© AEC Vacances

Grasse - Alpes Maritimes

LES CÈDRES***

Période d'ouverture

Du 15 avril au 4 novembre 2023

Tarifs semaine

dès 420 € / adulte

Formules :

- Pension complète
- Demi-pension

Clubs enfants

3-17 ans
pendant les
vacances scolaires



À 800 m du centre historique de Grasse, entre la Grande Bleue et l'arrière-pays, dans un magnifique jardin méditerranéen, le village vacances est le point de départ idéal pour vos excursions vers Cannes, Monaco ou Nice.

- 129 chambres de 2 à 4 lits avec TV et wifi
- Piscine extérieure chauffée d'avril à octobre
- En été, randonnées pédestres accompagnées dans l'arrière-pays

Pour découvrir le village vacances,
rendez-vous sur www.neaclub.com

04 50 52 61 51

Destination partenaire

Au cœur du Vercors



© Association Loisirs ALAVV



Vassieux-en-Vercors - Drôme

LE PIROULET***

Période d'ouverture

Du 17 déc. 2022 au 4 nov. 2023

Tarifs semaine

dès 462 € / adulte

Formules :

- Pension complète
- Demi-pension

Clubs enfants

5-16 ans

Vacances scolaires
Hiver et été

Situé au cœur du Parc Naturel du Vercors, Le Piroulet vous invite à mixer les expériences : du passé douloureux des hommes à la découverte de la réserve naturelle des Hauts Plateaux, unique en France, ou des senteurs de la Drôme Provençale aux routes extraordinaires suspendues aux falaises...

- 40 chambres renouvelées ou neuves pour 2 personnes, toutes avec TV et wifi et 5 chambres duplex sur 2 niveaux de 2 à 6 lits
- Grande piscine couverte chauffée, sauna et spa, salle de fitness, bar et terrasse face à la montagne
- Restaurant panoramique, avec vue sur les montagnes

Pour découvrir le village vacances,
rendez-vous sur www.neaclub.com

04 50 52 61 51

Séjours à thème et semaines rythmées

Nos villages-club vous invitent à découvrir de nouvelles activités tout au long de l'année grâce à nos **séjours à thème** et **semaines rythmées**.

Que vous soyez plutôt sportifs, amateurs de culture ou simplement à la recherche de détente, vous trouverez forcément votre bonheur parmi notre large choix d'activités.



▶ RANDONNÉES-RAQUETTES

Découvrez la montagne en hiver autrement grâce à nos séjours randonnées-raquettes, parfait pour vous ressourcer !
Au programme : randonnées accompagnées en demi-journée et à la journée ainsi que des activités de remise en forme !

Séjours 5 ou 6 nuits en janvier ou mars 2024 dans 2 de nos villages-club, location de raquettes à neige incluse.



© OT Les Alpes du Léman

▶ FORME & RANDONNÉES

Parcourez les plus beaux sentiers de Savoie Mont Blanc et Drôme Provençale lors d'un séjour associant activités de remise en forme et programme de randonnées accompagnées de l'un de nos guides.

Séjours 6 ou 5 nuits au printemps ou à l'automne 2023 dans 4 de nos villages-club, accompagnement inclus dans le tarif.



▶ SEMAINES RYTHMÉES

PENDANT LES VACANCES SCOLAIRES

En plus du programme d'animations quotidien dans nos villages-club, nos équipes vous proposent des semaines rythmées par des intervenants extérieurs dans le but de vous faire découvrir de nouvelles activités.

Au programme cette année : Stages de magie, Carnet de voyage, Séjour « Bien-Être » ou encore théâtre d'impro.
Programme complet sur le site internet.



Pour découvrir nos séjours à thème
et semaines rythmées,
rendez-vous sur www.neaclub.com

Vers un tourisme durable et responsable



Nos destinations à proximité de chez vous !

Pas besoin d'aller très loin pour se reconnecter à la nature, en limitant l'impact environnemental ! Toutes nos destinations sont entourées de paysages grandioses : vue panoramique sur le lac d'Annecy, au cœur des montagnes de Savoie, sur les hauteurs du Lac Léman ou au soleil de la Drôme Provençale avec ses champs d'oliviers et de lavande.



Notre ancrage local territorial

Les liens tissés entre les habitants de nos régions et nos visiteurs renforcent nos racines au sein de nos territoires. Les rencontres avec les producteurs locaux sont toujours l'occasion de vivre de belles expériences. La richesse de nos patrimoines se vit pleinement en parcourant des itinéraires insolites et exceptionnels en randonnée pédestre, à raquettes ou à vélo, en suivant nos guides passionnés et passionnants, en profitant de spécialités régionales proposées sur nos buffets...



Notre démarche environnementale

Pour vous offrir plus de confort, nos villages-club sont rénovés dans le respect de la gestion des ressources énergétiques. Grâce au tri sélectif, au compostage des déchets de cuisine, à l'utilisation des consommables recyclables, vos vacances seront responsables !

Notre engagement vers un tourisme durable fait partie de nos valeurs : les activités de nos club enfants et de nos programmes d'animation donneront du sens à vos vacances !

Neaclub, membre de la fédération Cap France



Tous nos villages-club répondent aux exigences de confort définies par Cap France.

Les Balcons du lac d'Annecy, les Cîmes du Léman, la Pulka Galibier et les Lavandes Drôme Provençale sont classés « Avantage », vous garantissant un confort élevé, des activités originales et des prestations très soignées.

La Lauza Thabor est classée « Authentique » vous garantissant un confort d'hébergement simple tout en vous proposant des activités et animations originales.

Séminaires



TOUS VOS ÉVÉNEMENTS SUR MESURE

Confiez-nous l'organisation de vos conventions, formations, congrès, team-building, journées d'études ou séminaires résidentiels.

Trouvez votre formule clé en main en Savoie, Haute-Savoie et Drôme Provençale. Votre projet sera étudié à la carte.

<https://seminaire-lac-annecy.com>
business.neaclub.com
seminaire@neaclub.com

Groupes dès 10 personnes



Neaclub vous accueille toute l'année pour vos séjours en groupe dès 10 personnes. Forte d'une longue expérience dans l'accueil touristique, notre équipe commerciale vous conseillera pour organiser un séjour sur-mesure qui réponde à vos attentes !

Comités d'entreprise, rallyes moto et voiture, événements sportifs... nous proposons également une offre de séjour à la carte pour tous vos événements.

Avantages spécifiques aux groupes à découvrir sur notre site internet dédié.

groupes.neaclub.com
reservation.groupes@neaclub.com

Prem's Résa

-10% sur vos séjours



ÉTÉ 2023

10% de remise pour toute réservation avant le 1^{er} mars 2023 sur un séjour entre le 8 juillet et le 26 août 2023 dans nos villages-club d'été.



HIVER 2024

10% de remise pour toute réservation avant le 1^{er} octobre 2023 sur un séjour entre le 23 décembre 2023 et le 13 avril 2024 sauf du 10 février au 09 mars 2024 à la Pulka Galibier.

Remise partenaires

Bénéficiez de 10% de remise supplémentaire

sur votre séjour, cumulable avec les autres remises Neaclub (sauf -50% enfants) sur présentation d'un justificatif d'adhésion à l'un de nos partenaires :

Fédération Française de Randonnée, Fédération Française de Cyclo Tourisme, Fédération française de Bridge, Club Vosgien, Générations Mouvement, UNRPA, Macif Avantages, Groupe VYV, CCAS EDF, CCE Banque de France, CSE Peugeot, COS de la Métropole de Lyon, CAS de la ville de Marseille, Comiteo, Meyclub, Agospap, FFRS, Apas-BTP, Aramis, Ascanama, FNAR et les partenariats Cap France.

Bons plans & promotions



-10% pour un séjour grands-parents / petits-enfants

Les vacances chez Neaclub sont idéales pour un séjour avec vos petits-enfants. Hébergement adapté et activités pour petits et grands vous permettront de partager d'agréables moments avec vos petits-enfants, tout en profitant d'une remise de 10% sur votre séjour.

Supplément chambre individuelle offert

Vous voyagez en solo ? Faites des économies en choisissant les semaines où le supplément chambre individuelle est offert.

-50% pour le séjour de vos enfants

Réservez vos vacances à moitié prix dans nos villages-club. Profitez des semaines avec 50% de remise sur les tarifs des séjours enfants sur une sélection de dates, hors hiver 2023-2024.

Prolongez vos vacances

Réservez de longs séjours dans nos villages-club et bénéficiez d'une remise supplémentaire :

- 5% sur votre séjour de 2 semaines,
- 10% sur un séjour de 3 semaines.

-15% pour les néo-retraités

Séjournez chez Neaclub dans les 6 mois après votre départ en retraite et bénéficiez d'une remise de 15% sur votre séjour.

Neaclub

★★★

WWW.NEACLUB.COM

reservation@neaclub.com

04 50 52 61 51
du lundi au vendredi
9h - 18h



VOUS AUSSI, PARTAGEZ VOS SOUVENIRS DE VACANCES
DANS NOS VILLAGES-CLUB AVEC LE **#neaclub**